

Estratégias de Regulação Ecoinovação e Simbiose

igama

Inspecção-Geral da Agricultura, do Mar,
do Ambiente e do Ordenamento
do Território

Ana Garcia

IRA
Inspecção Regional do Ambiente

**Francisco
Medeiros**

Estratégias de Regulação

Linhas orientadoras de atuação que vão permitir cumprir a sua missão e alcançar os seus objetivos estratégicos

- Qual a missão da autoridade? • O que está a tentar fazer?
 - Como é que o faz? • E como gostaria de o fazer?

Resposta efetiva para alcançar resultados de **melhoria do ambiente e da saúde pública**, através de **menor consumo de recursos e emissão de poluentes**

Estratégias de Regulação – Espectro Regulados



Fonte: Scottish Environment Protection Agency (SEPA), 2007

Estratégias de Regulação – Exemplo



Estratégias de Regulação - Etapas

Desenho do
regime de
regulação

Assistência,
promoção e
orientação

Licenciamento
e autorização

Monitorização
da
conformidade

Aplicação da
legislação

Desempenho
do regulador e
avaliação

Fonte: Grant Pink, adaptação estratégia de regulação da Comissão Europeia e *Australian National Audit Office*, 2007, Austrália.

- **Objetivos Estratégicos** e, num plano mais **tático e operacional**, das **Atividades, Processos e Sistemas**
- Autoridades ambientais são responsáveis por **partes da cadeia da garantia da conformidade ambiental**
- Crucial alinhar e procurar **convergência**, quando pertinente, das autoridades que constituem os **elos dessa cadeia (legisladores, licenciadores, inspetores/fiscalizadores, autoridades policiais, procuradores, juízes)**

EcoInovação e Simbiose

- **EcoInovação** é uma medida de **inovação** que **reduza o uso de recursos naturais e/ou decréscimo na emissão de poluentes** ao longo de todo o ciclo de vida, e que se pode centrar: nos produtos, nos processos e nas matérias-primas e secundárias (MiW, <http://minisites.ieep.eu/work-areas/environmental-governance/better-regulation/make-it-work/>)

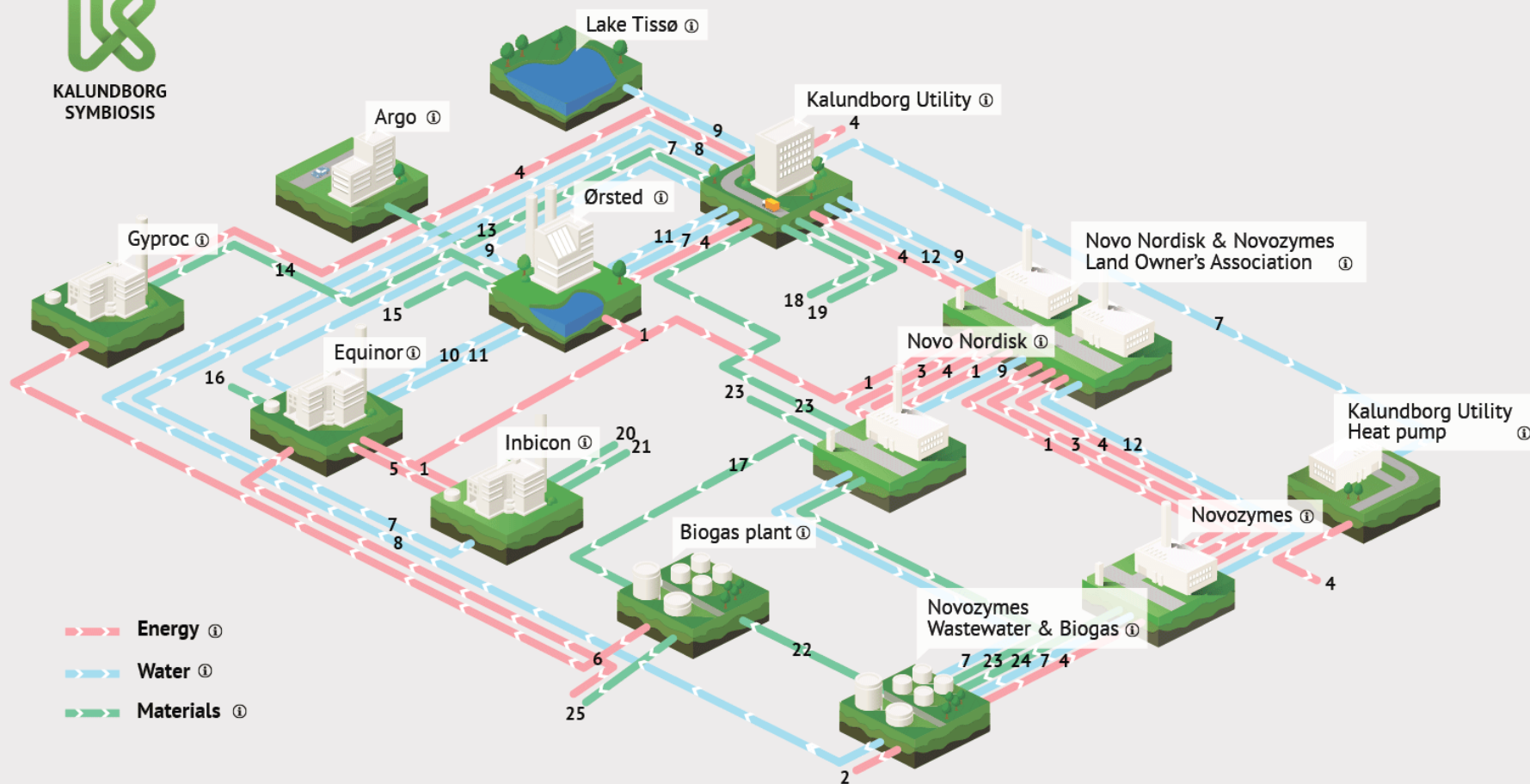
Plano de Ação para a Eco-inovação da Comissão Europeia em Dezembro de 2011 (COM 2011 889 final), <https://www.apambiente.pt/index.php?ref=16&subref=928>

- A “**simbiose**” é um termo diretamente relacionado com a ecoInovação e implica a relação comercial entre empresas através da **utilização de resíduos ou subprodutos, coprodutos, águas residuais ou efluentes gasosos produzidos de uma empresa como matéria-prima ou subsidiária de outra**. Os fluxos são assim de “energia”, “água” e “materiais”.

Kalunborg Symbiosis



KALUNDBORG SYMBIOSIS



Kalunborg Symbiosis



Centro de investigação financiado
empresas/Município: estudos e
desenvolvimento
estratégico/operacional; promoção
acordos parceria

Os **benefícios** têm sido amplamente
reconhecidos através de:

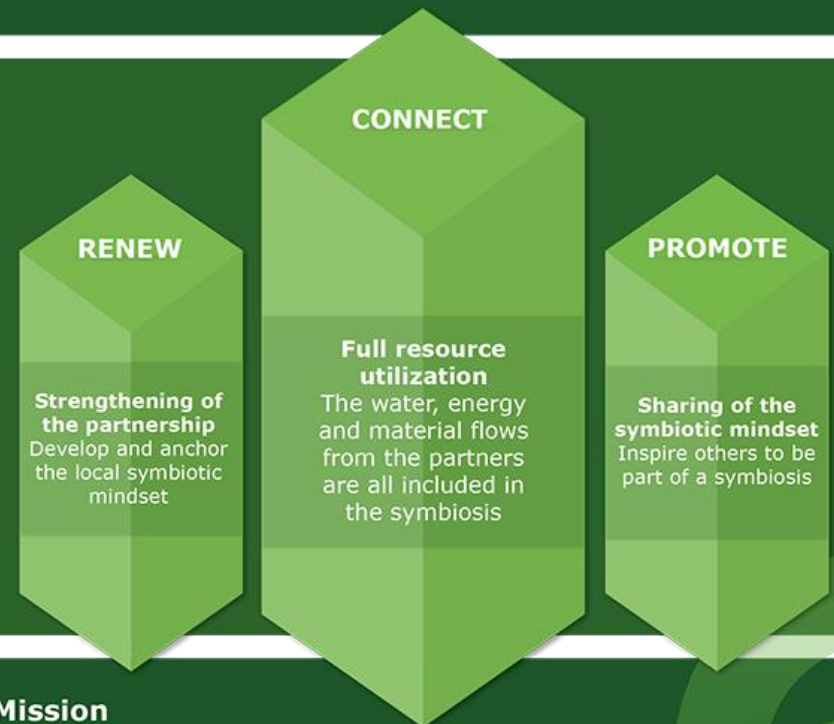
- Crescimento comunidade local;
- Transição para energias verdes;
- Suporte crescimento sustentável e economia circular;
- Benefícios para os envolvidos, redução custos, inovação, flexibilidade.

Mais informação acessível em
<http://www.symbiosis.dk/en>

Vision

Kalunborg Symbiosis wants to be the world's leading industrial symbiosis with a circular approach to production.

By symbiosis we understand a local partnership where you provide, share and reuse resources to create a shared value.



Mission

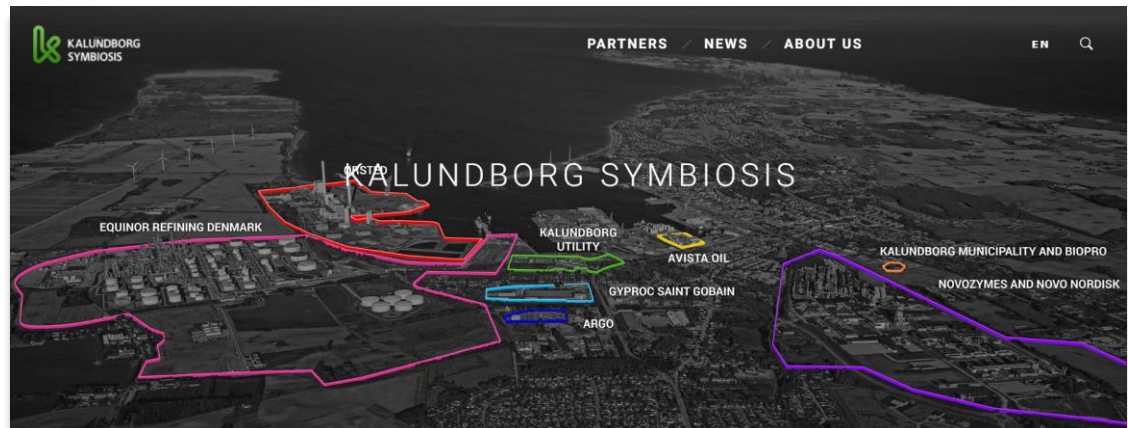
Kalunborg Symbiosis creates a sustainable development in our companies through joint projects.

By sustainability, we understand the long-term responsible use of resources, in balance with economic, environmental and social considerations.

Condições Implementação Ecoinovação/Simbiose

- Agenda de **eco-inovação** conjunta das entidades reguladoras, **alinhando medidas, requisitos** e resposta a pedidos de **autorização/licenciamento** e sua **fiscalização** e consideração na **inspeção**; produção **orientações setoriais** e **promoção setorial**;
- Assegurar **conhecimento científico necessário** para uma análise correta de cada situação em concreto, sobre os riscos e benefícios, e sua divulgação.

**Kalunborg
Symbiosis -
1961, Dinamarca**



Kalunborg Symbiosis

As **Autoridades ambientais:**

- No **licenciamento**: ao facilitar a autorização do desenvolvimento experimental de atividades de “simbiose” e posteriormente o licenciamento, com fundamento nos resultados;
- Na **inspeção ambiental**, ao nível do Município: Projeto 2015 e 2018, financiado UE: parceiros ativos na procura de novos parceiros; questionário potencialidades de “simbiose”, análise entradas/saídas/processos; 10000 euros para estudo detalhado, empresa certificada; liberdade para aderir, ou não, ao sistema de “simbiose”.

3ª Conferência da Rede Nacional IMPEL

Acreditamos que a criação da **Rede Nacional IMPEL** é uma **oportunidade** para juntar forças entre entidades e colegas de **Portugal**, em conjunto com os colegas da **IMPEL**, **contribuindo** para a **melhoria dos procedimentos de implementação da legislação ambiental**, em benefício do **interesse público**

Muito obrigada pela Vossa atenção !

IRA

Inspeção Regional do Ambiente

<http://www.azores.gov.pt/gra/srrn-ira>

info.ira@azores.gov.pt

igamaot

Inspeção-Geral da Agricultura, do Mar,
do Ambiente e do Ordenamento
do Território

www.igamaot.gov.pt

igamaot@igamaot.gov.pt